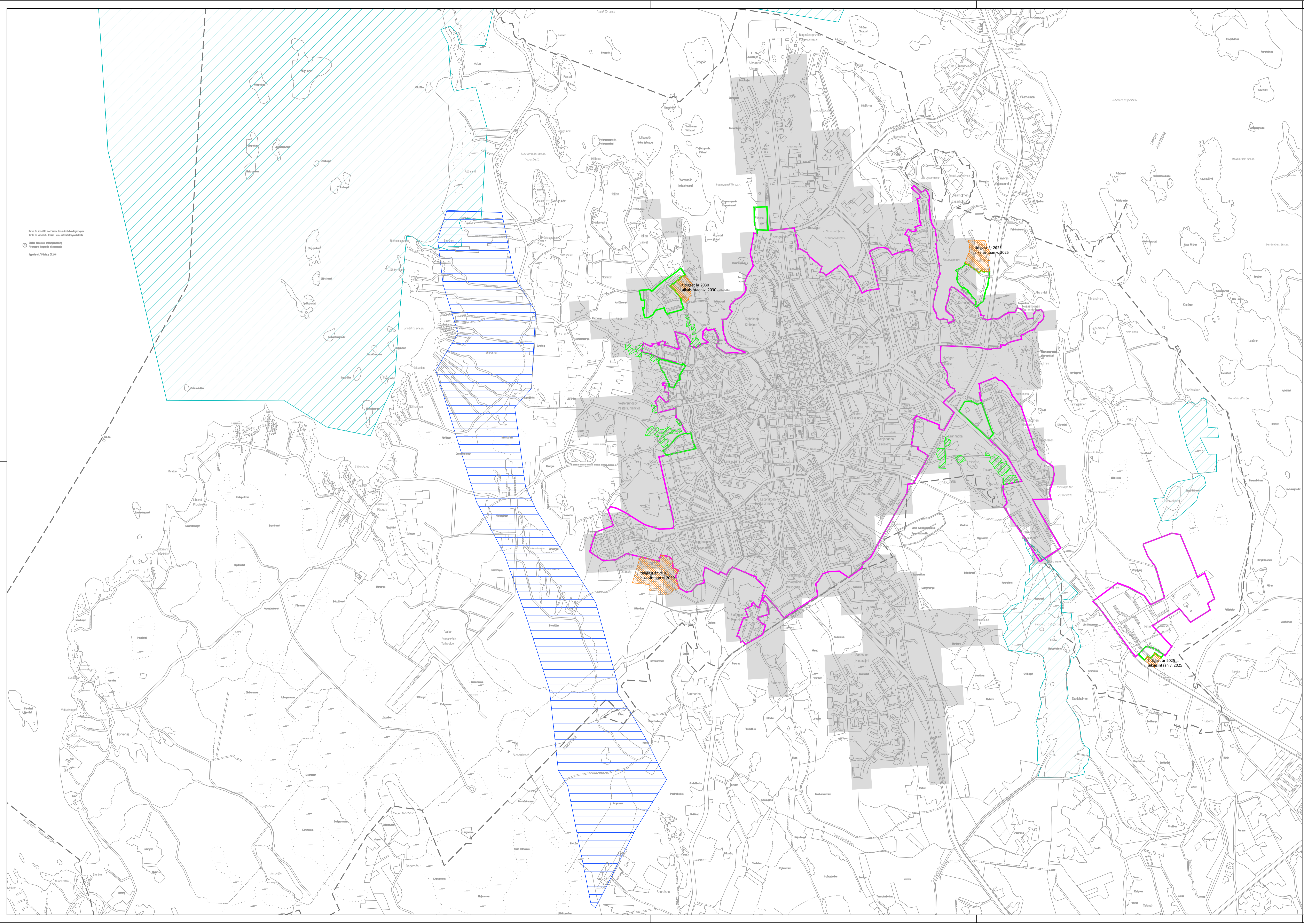



Kartta 9. Sivu 10/11  
 Kartoissa on otettu huomioon  
 kaikki olemassa olevat asemakaavat  
 ja muut kaavalliset ohjeistukset.  
 Kaavojen laajuus on määritetty  
 kartoissa / Päivitys 02.2024



- Stadens gränser  
Kaupungin raja
- Verksamhetsområde 2004 för Jakobstads Vatten  
Pietarsaaren Veden toiminta-alue 2004
- Utvidgning av verksamhetsområde 2020 för Jakobstads Vatten på detaljplaneområde  
Pietarsaaren Veden toiminta-alueen laajennus 2020 asemakaava-alueella
- Utvidgning av verksamhetsområde 2020 för Jakobstads Vatten utanför detaljplaneområde  
Pietarsaaren Veden toiminta-alueen laajennus 2020 asemakaava-alueen ulkopuolella
- Målsatt verksamhetsområde och vägledande tidtabell  
Tavoitteellinen toiminta-alue ja ohjeellinen toteutusaikataulu
- Tätort 2018 (YKR), SYKE  
Taajamat 2018 (YKR), SYKE
- Grundvattenområde  
Pohjavesialue
- Naturaområde  
Natura-alue

 <b>JAKOBSTADS VATTEN</b> <b>PIETARSAAREN VESI</b>	<b>JAKOBSTAD / PIETARSAARI</b>	
	BYGGGÄMSLETT FRÅN ENKELTSTAD JAKOBSTADS VATTEN VERKSAMHETSOMRÅDE (vatten och avlopp) PIETARSAAREN VESI TOIMINTA-ALUE (vesi ja jätevesi)	STADSEKONOMI OSA KVANTIFIKERITTEL TÖMITYKSI RYHMÄTYYPPIRITUSTUOKU
PLANEERINGSADELN / SUUNNITTELUOSASTO	SITUATIONSPLAN / ASEMAPIIRUSTUS	SKALA / MITTAKAVA 1:20 000
22.10.2020 EMMA KIVIKANGAS	22.10.2020 EMMA KIVIKANGAS	22.10.2020 EMMA KIVIKANGAS